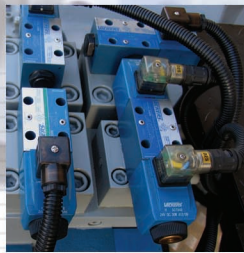
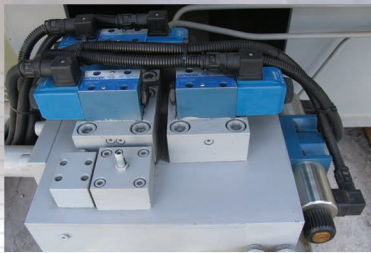
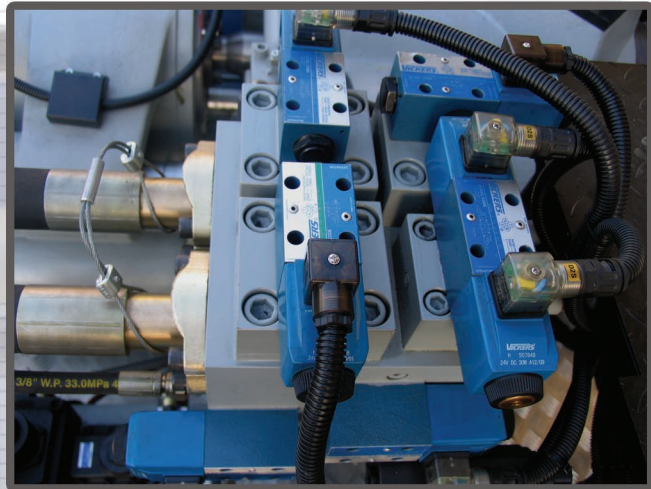


سیستم هیدرولیک Hydraulic System

سیستم هیدرولیک که قلب دستگاه تزریق پلاستیک است بوسیله سیستم کنترل تنظیم می شود و دارای مشخصات زیر است :



۱. استفاده از شیر پروپرشنال جهت کنترل دقیق و سریع فشار و سرعت هر عملکرد
۲. استفاده از شیرهای برقی سلونوئید با دقت بالا با مارک VICKERS آمریکا، REXROTH آلمان و یا YUKEN ژاپن
۳. هیدرو موتور پیستونی با مارک INTERMOTE ایتالیا و یا STAFFA انگلستان
۴. پمپ هیدرولیک با مارک VICKERS انگلستان یا آمریکا و پمپ واریابل با مارک YUKEN ژاپن و پمپهای Screw با مارک SETTIMA ایتالیا
۵. صدای بسیار کم و مصرف انرژی پایین
۶. کنترل خودکار دمای روغن
۷. قابلیت نصب شتاب دهنده (اکومولاتور) جهت افزایش سرعت و شتاب سیال برای رساندن سرعت تزریق به چند برابر سرعت معمول جهت تولید قطعات دقیق با دیواره نازک